



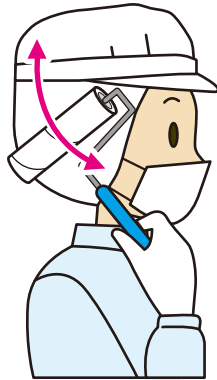
ローラー掛け

食品への異物混入防止の為、粘着ローラーで衣服の付着物をすべて取り除いて下さい。
粘着ローラーは、上から下へ行うのが基本です。

ローラーに汚れがなく十分な粘着力があることを確認、鏡の前で付着物が無いか確認しながら掛けましょう。

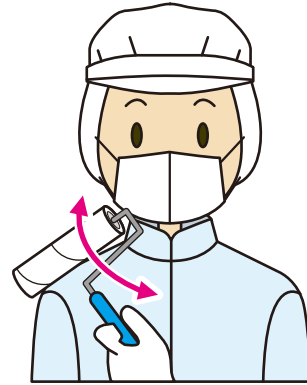
ローラーの掛け方

1



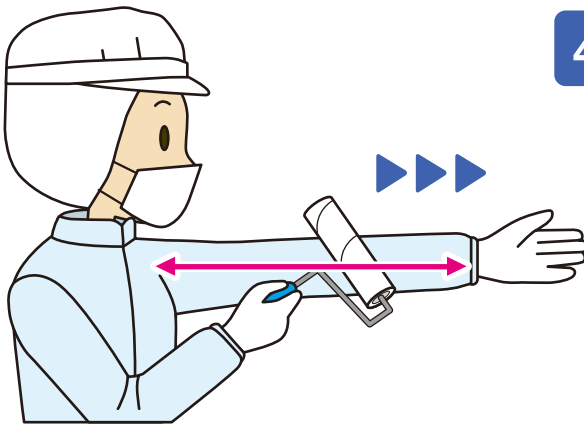
着帽後、頭頂部・側頭部・
後頭部の順にかける。

2



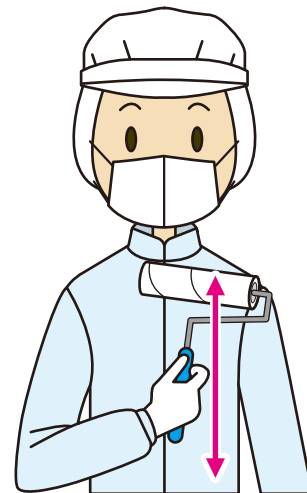
肩周辺は特に入念に。

3



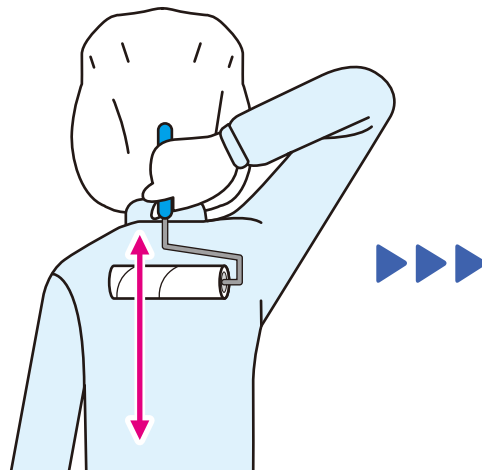
肩から袖口に向けて。
脇の下から内側・外側にもかける。

4



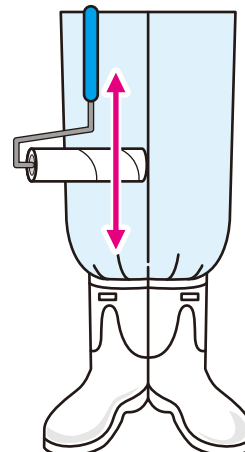
胸からお腹部分にかける。

5



背中
は鏡を見ながら、または
二人でかける。

6



腰回りから足の先に向けて
内・外・後ろ側すべてかける。